

RENOVATIE BEDRIJFSGEBOUW IN GELDERMALSEN, NL

RÉNOVATION D'UN BÂTIMENT D'ENTREPRISE À GELDERMALSEN, NL

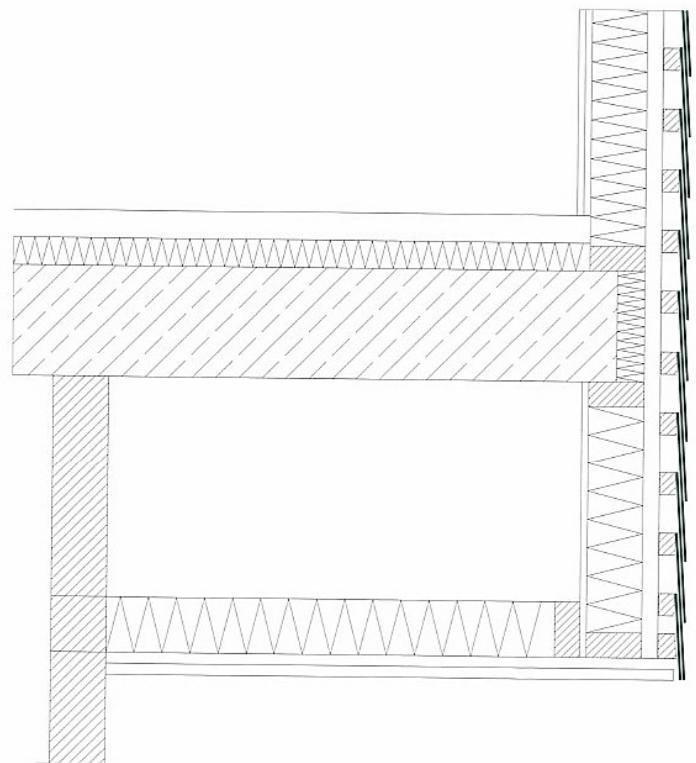
ARCHITECTEN ARCHITECTES
Loosbroek architecten bv,
GK Tiel, NL

PROJECTGROOTTE
947 m²
SUPERFICIE
947 m²

DRAAGSTRUCTUUR
Traditionele stapelbouw
STRUCTURE PORTEUSE
Construction traditionnelle à éléments
modulaires

LEIEN
Gevel: New Stonit 30 x 45
halfsteensverband
Dak: New Stonit 30 x 45
dubbele dekking
ARDOISES
Façade : New Stonit 30 x 45
en pose horizontale à recouvrement double
Toit : New Stonit 30 x 45
en pose à recouvrement double

KLEUR
Leistengrijs
COULEUR
Gris schiste



Gevel, overkapping buitenmuur | verticale doorsnede 1:10
Façade, charpente de recouvrement paroi extérieure | coupe verticale



Het gebouw bevindt zich op een klein perceel dat aan een woonstraat in het dorp grenst. Het complex bestond uit een woonhuisachtig pand met zadeldak en pleistergevel en een hieraan grenzende constructie met plat dak van een totaal ander karakter. Het gebouw met zadeldak werd volledig met donkere vezelcementleien bekleed en de aangrenzende gevel van de uitbreiding van de constructie met plat dak werd van dezelfde bekleding voorzien. Witte ramen, deurelementen en steunpilaren zorgen intussen voor het verband met de overige bouwdelen. De donkere buitenschil bezorgt het geheel ten slotte een moderne aanblik en benadrukt tegelijkertijd de verschillende gebouvvolumes zonder hun eenheid te verstoren.

Ce projet est situé sur une parcelle de taille modeste, en bordure d'une rue résidentielle du village. L'ensemble comprend un bâtiment ressemblant à une maison, avec toit en appentis et des façades crépies à l'origine, ainsi qu'une construction attenante à toit plat d'un caractère totalement différent. Le volume à toit en appentis a été entièrement recouvert d'ardoises en fibres-ciment de couleur foncée, de même que la façade voisine du volume d'extension à toit plat. Plusieurs éléments architecturaux de couleur blanche – châssis de fenêtre, portes, colonnes de soutènement – forment le trait d'union entre les deux corps de bâtiment. Les revêtements d'ardoises de couleur foncée confèrent aux bâtiments leur aspect sobre et moderne, tout en soulignant l'unité formelle de l'ensemble du projet.

